



T·ZONE
by Tinkervan

Una vida
camper
sin límites

WATER KAMPING





T·ZONE

Despertares con encanto

Imagina una vista diferente cada día...

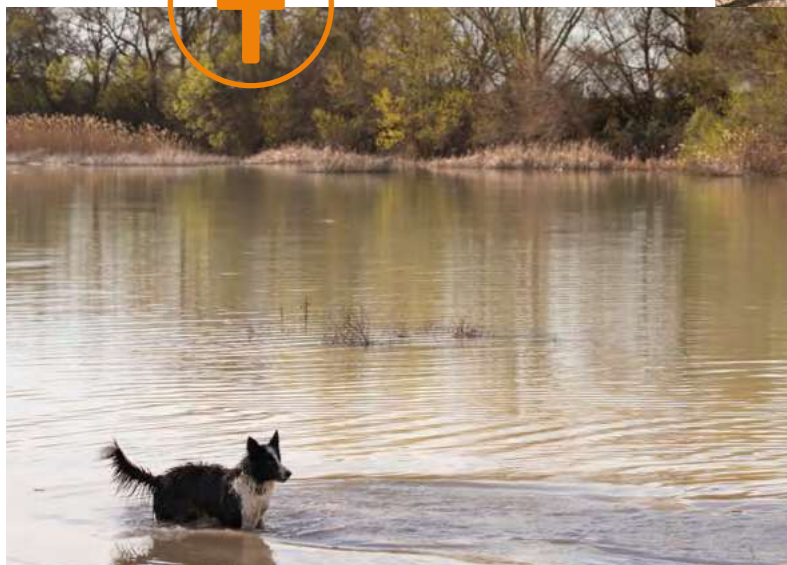
Camper T·ZONE

Diseñada para ser espaciosa, confortable y acogedora.
Un hogar equipado con todos los detalles y características técnicas que hacen que tu viaje supere los límites.

Todo esto bajo la experiencia y trayectoria del fabricante español Tinkervan, líder en su segmento.



Un sueño para los más aventureros, donde la belleza del destino se fusiona con un vehículo exclusivo que marca la diferencia por su diseño, sus materiales de alta calidad y su autonomía, haciendo de cada viaje una auténtica experiencia inolvidable.





Diseño premium donde cada detalle marca la diferencia

Autonomía, maniobrabilidad, habitabilidad y diseño único para los viajeros más exigentes, donde cada detalle está pensado para hacer del viaje y la estancia una experiencia cinco estrellas.

Equipamiento técnico

BY **TINKERVAN**

La nueva camper exclusiva T-ZONE destaca por su gran manejabilidad, sus materiales de alta calidad, su autonomía y su gran espacio de habitabilidad convirtiéndola en un sueño camper de calidad premium donde experimentar la vida y la naturaleza al aire libre de una forma totalmente novedosa.

EQUIPAMIENTO TÉCNICO

· VW Crafter batalla media L3H2 2.0 TDI FWD 103 kW (140 CV) 3500 kg

· Cambio manual 6 velocidades

· Color blanco Candy con rotulación T-ZONE by Tinkervan

· Llantas de acero 6,5x16 en negro con tapabujes

· Airbag para conductor y acompañante con desactivación del acompañante

· Sistema multimedia con "Car Play"

· Asistente de cámara marcha atrás Rear View

· Volante multifunción de cuero (3 radios) térmico

· Ventanilla lateral en el habitáculo delantera izquierda

· Ventanilla lateral en el habitáculo delantera derecha

· Regulador de velocidad

· Palanca de freno de mano abatible

EQUIPAMIENTO T · ZONE

SALÓN-COMEDOR

· Asientos delanteros giratorios

· Asiento doble en segunda fila con ISOFIX y TOPTEHER

· Espacio de almacenamiento bajo asiento

· Doble fondo en el piso del suelo con espacio de almacenamiento

· Ventana corredera acristalada con cortina de doble tela

· Mesa interior con ampliación desplegable para cuatro plazas

· Remis en cabina, luna frontal y ventanas piloto y copiloto

· Display de control de sistema energético

· Tomas de USB y 12v

· Iluminación led

· Doble armario altillo de gran capacidad de almacenaje con cierre de seguridad

· Acceso a techo elevable

COCINA

· Frigorífico de 70 L con nevera y congelador eléctrico a 12v con compresor y puerta con apertura a ambos lados

· Cocina de gas con dos fuegos, con regulador de gas

· Encimera de Krion con fregadero encastrado fabricado en una pieza

· Grifo de diseño con regulador para agua fría y caliente

· Tres cajones con freno y cierre de seguridad bajo encimera

· Ampliación de encimera extensible con guías

· Armarios altillos con puerta abatible, bisagras de frenado y cierre de seguridad

· Iluminación LED

· Tomas de USB y enchufe de 220 V

· Ventana corredera acristalada con cortina de doble tela sobre puerta lateral

ZONA DE DESCANSO

· Zona de sofá-cama con colchón visco elástico y espuma gama de 660 mm x 1950 mm, ampliable a cama doble de 1150 mm x 1950 mm

· Doble cajonera de gran capacidad bajo sofá-cama

· Tres armarios altillos de gran almacenaje con cierre de seguridad

· Ventana abatible con mosquitera y oscurecedor

· Ventana abatible sobre portón trasero

· Zona de sofá-cama con colchón visco elástico y espuma

· Doble flexo de LED y tomas USB

· Iluminación de ambiente LED

· Tomas de USB y enchufe de 220 V

TECHO ELEVABLE

· Cama doble de 2000 mm x 1200 mm

· Tela impermeable con apertura panorámica y aislante térmica con cremallera

· Sistema "OpenSky". Visión de apertura de lona para panorámica frontal

· Doble ventana en ambos laterales con mosquitera

· Ventana frontal con mosquitera

· Iluminación LED (2) y tomas USB (X4)

· Escalera de aluminio plegable

· Sistema manual de fácil plegado de techo

BAÑO:

· Cabina de baño separada en tres espacios mediante puerta corredera, apertura total, zona WC y zona ducha

· Doble cajon con cierre de seguridad

· Doble estante de acceso rápido

· Perchero

· Iluminación LED

BY **TINKERVAN**

Equipamiento técnico

· Lavabo de Krion con grifo termostático

· WC químico con cassette con extracción interior accesible por la puerta trasera batiente derecha

· Ventana abatible sobre puerta trasera

· Espejo interior

EXTERIOR:

· Postizos exteriores en fibra

· Ducha exterior

· Toma exterior 220v

· Toldo exterior con iluminación led

· Mesa exterior

EQUIPAMIENTO ENÉRGETICO

· Batería Litio 200 Ah

· Protector de batería 65 a

· Panel solar monocristalino de 215w a 24V

· Regulador SmartSolar MPPT 75/15

· Inversor de 1600w/VA/70-16 onda pura

· Iluminación Led cálida bajo consumo

· Tomas de USB

· Enchufes de 220V

AGUA Y SANEAMIENTO

· Agua limpia: 150 l. con sonda de nivel y resistencias

· Aguas grises: total 125 l. con sonda de nivel y resistencias

· Vaciado depósitos se realiza mediante electroválvula (display)

· Calefacción de aire con funcionamiento a gasoil con mando de control.

· Agua caliente mediante boiler de 10 litros con funcionamiento eléctrico (220v) de bajo consumo y gran potencia

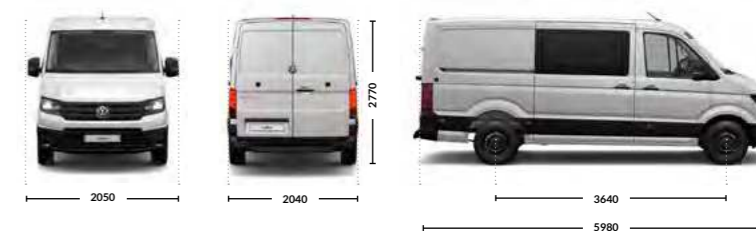
· Bomba de agua a presión

ACCESORIOS A ELEGIR:

· Portabicicletas

· Fundas en cuero sintético beige

· Escalón eléctrico retráctil



Longitud exterior caja: 5.998 mm

Ancho exterior total: 2.050 mm

Altura exterior total: 2.770 mm

Plazas para dormir: 4

Plazas Homologadas viaje: 4

Homologado como autocaravana (120 km/h) y carné de conducir B1 hasta 3500 Kg.

Distancia entre ejes 3.640 mm

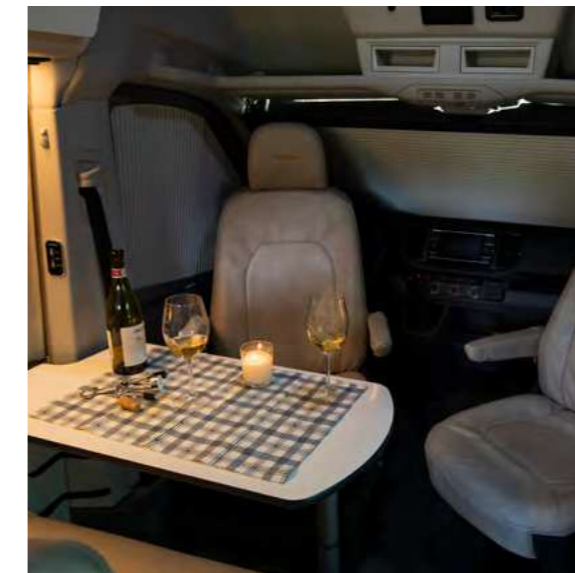
Largo 5.980 mm | Ancho 2.040 mm |

Alto 2.70 mm

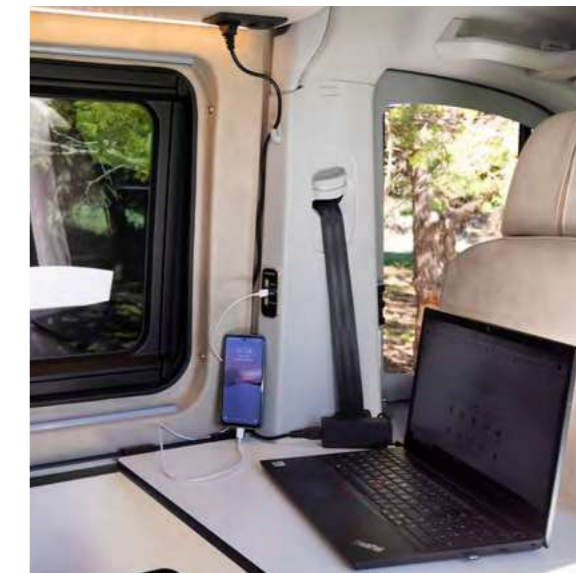


Equipamiento
interior

Salón comedor



- Remis en cabina oscurecedores en luna y ventanilla de piloto y copiloto.
- Ventana corredera con cortina oscurecedora de doble tela.
- Multi-tomas (x3) USB de 5 V/ tipo C y enchufe de 220 V.
- Doble armario superior con cierres de seguridad.



- Asientos delanteros giratorios.
- Asiento de pasajeros doble homologado para viajar con ISOFIX y Top Tether.
- Mesa de uso interior y exterior con ampliación giratoria para cuatro personas.
- Cajon bajo asiento de gran almacenamiento.



Diseñado para que los cuatro integrantes de la familia puedan compartir experiencias con el mayor confort.

Destaca por su gran amplitud y almacenamiento.

Salón acogedor



- Toma de salida de calefacción en pasillo central.
- Doble armario superior de gran capacidad con cierres de seguridad.



- Iluminación LED ambiental.
- Display de control de calefacción.
- Display de control de sistema energético.
- Recubrimiento interior con espacio de almacenaje.

Cocina



Equipada con todo lo necesario a la altura de los mejores chefs.

Iluminación, toma de 230v y gran almacenamiento para mantener un orden y armonía perfecta.



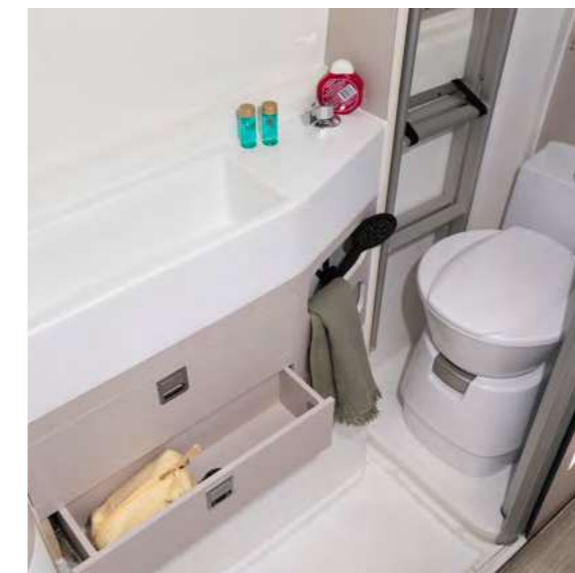
- Cocina de gas de dos fuegos con regulador gas.
- Encimera de Krion con fregadero encastrado una pieza.
- Grifo de diseño con regulador agua fría y caliente.
- Frigorífico a 12v con congelador de compresor 70 L con pantalla TFT, puerta con apertura a ambos lados.
- Ventana corredera con cortina oscurecedoras.



- Tres cajones con freno y cierre de seguridad.
- Ampliación de encimera extensible con guías.
- Armarios superiores de gran capacidad con puerta abatible, bisagras de frenado y cierre de seguridad.
- Iluminación LED táctil.
- Tomas de USB
- Enchufe de 220v.



Baño en dos estancias



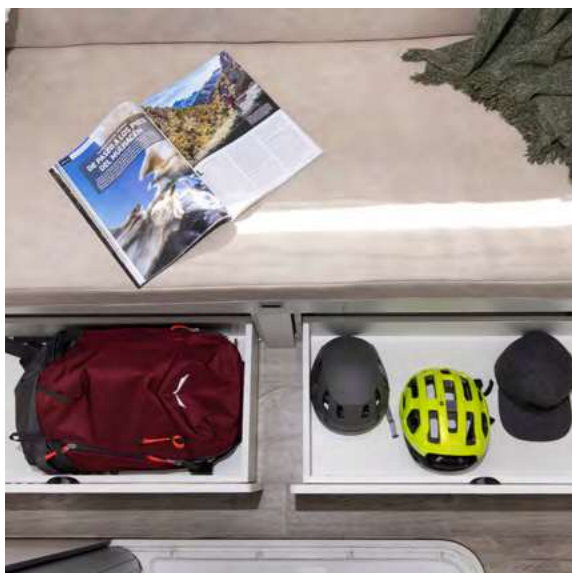
Dos estancias divididas con WC y zona de ducha.

Su espacio de almacenamiento y lavabo de Krion lo convierten en un espacio confortable para el día a día.

- Cabina de baño separada en zona de lavabo y WC mediante puerta corredera.
- Armarios superiores con puerta abatible.
- Iluminación LED táctil.
- Perchero
- Soporte escalera de techo elevable.

- Lavabo de Krion con grifo termostático.
- Plato de ducha en Krion.
- WC químico con cassette con extracción interior accesible por la puerta trasera batiente derecha.
- Ventana abatible sobre puerta trasera.
- Espejo interior.

Zona de descanso



Una configuración diferente y versátil: tres estancias en una.

Sofá cama trasero con cajones de almacenamiento bajo colchón para guardar equipaje dejando el garaje para transportar equipamiento de mayor volumen: tablas de surf, bicicletas, ciclomotor...



- Cama de 66 x 195 cm, ampliable a cama doble de 115 x 195 cm
- Zona de sofá-cama con colchón visco elástico y espuma, tapizado en cuero sintético beige montana.
- Triple armario superior de gran almacenamiento con cierres de seguridad.
- Dos flexos de iluminación Led con tomas USB.
- Toma de 220v.



- Ventana abatible con mosquitera y oscurecedor.
- Ventana en portón trasero con mosquitera y oscurecedor.
- Armario ropero con estantes de acceso rápido.
- Armario con puerta de gran almacenamiento.

Techo
elevable





Techo elevable panorámico



El techo elevable de la T-Zone proporciona un descanso con mejores vistas gracias a su tela panorámica con su sistema "Open Sky", equipada con flexo de iluminación y tomas de USB.



- Cama doble de 2000 mm x 1200 mm
- Tela doble impermeable y aislante térmico con cremallera.
- Sistema "OpenSky". Visión de apertura de lona para panorámica frontal.



- Doble ventana en ambos laterales con mosquitera.
- Ventana frontal con mosquitera.
- Iluminación LED (2) y tomas USB(X4).
- Escalera de aluminio plegable.
- Sistema de fácil plegado de cierre de techo.



Accesorios & Equipamiento Técnico



Escalón retráctil eléctrico



Portabicicletas



Fundas cuero sintético beige





Equipamiento energético

- Batería litio 200ah
- Panel solar monocristalino de 215w a 24V
- Regulador SmartSolar MPPT 75/15
- Inversor de 1600w/VA/70-16 onda pura
- Iluminación Led cálida bajo consumo
- Tomas de USB | Enchufes de 220v



Domótica

El sistema de gestión de recursos mediante display te permite interactuar de manera total con la camper T-ZONE, conociendo toda la información de consumos, estado de batería y vaciado de depósitos mediante electroválvulas. Dispones del control de la información con posibilidad de conexión remota a la interfaz mediante un app para Smartphone/tablet.



Agua & Saneamiento

- Agua limpia : 150 l. con sonda de nivel y sistema de anti-congelación mediante resistencia eléctrica.
- Aguas grises: total 125 l. con sonda de nivel, sistema anti-congelación de depósitos calefactados mediante resistencia eléctrica.
- Vaciado de depósitos mediante electroválvulas.
- Calefacción de aire con funcionamiento a gasoil con mando de control.
- Bomba de agua a presión eléctrica.
- Boliler de agua caliente de 10 l.



Ventanas

- Ventana acristalada corredera en puerta lateral
- Ventana corredera acristalada con láminas de protección solar en salón.
- Extensión lateral con ventana abatible con mosquitera y oscurecedor en zona de descanso.
- Ventanas abatibles sobre portones traseros



Exterior

- Aislamiento en kaiflex de 20mm.
- Panel sándwich en suelo anti-humedad con revestimiento
- Postizos exteriores en fibra.
- Ducha exterior de agua fría
- Toma exterior 220v
- Toldo exterior con iluminación led.



CAMPER T·ZONE



T·ZONE
CAMPER

